

Residenza

La
Biblioteca



Una scelta di stile



Residenza La Biblioteca

Una scelta di stile



La Biblioteca è un importante intervento edilizio che **sorge a Paderno Dugnano**, poco distante dal centro cittadino e vicino ai più importanti servizi, quali l'ospedale San Carlo, e a tutte le principali attività commerciali.

È costituito da 6 edifici, di cui 5 a carattere residenziale, **armoniosamente inseriti nel tessuto urbano**. La relazione tra la persona e il proprio habitat è il pensiero intorno a cui è stata progettata quest'area residenziale.

La realizzazione del nuovo complesso è infatti finalizzata alla creazione di soluzioni abitative che integrano **architettura, tecnologia e sostenibilità**. Il valore aggiunto di queste residenze è anche dato dagli alti standard qualitativi sia a livello di tecnologia, sia per quanto riguarda i materiali utilizzati. In particolare, sia nella progettazione che nella scelta dei materiali, si è tenuto conto delle caratteristiche del contesto urbano, affinché l'immobile così realizzato possa integrarsi in modo eccellente e possa costituire allo stesso tempo un esempio di particolare **qualità, eleganza, contemporaneità e funzionalità**.





Singolare attenzione è stata posta nella ricerca di soluzioni che mirano all'**ottimizzazione degli spazi interni** senza rinunciare ad ampi terrazzi e giardini pensili.

Tutte le abitazioni, dal bilocale alle unità di più ampia metratura, nella residenza La Biblioteca sono state progettate per rispondere alle più complesse esigenze, fin nei più piccoli dettagli ed hanno la possibilità di scelta tra ampi balconi, giardini pensili o mansarde.

La varietà di materiali, impianti, sanitari, rubinetterie, pavimenti, porte, rivestimenti e finiture di alta gamma contribuiscono ad arricchire, con accorgimenti grandi e piccoli, le nuove abitazioni. Tutte le unità rappresentano così una **combinazione di eleganza e funzionalità** al tempo stesso. Completa la valorizzazione della residenza una grande cura degli spazi comuni.

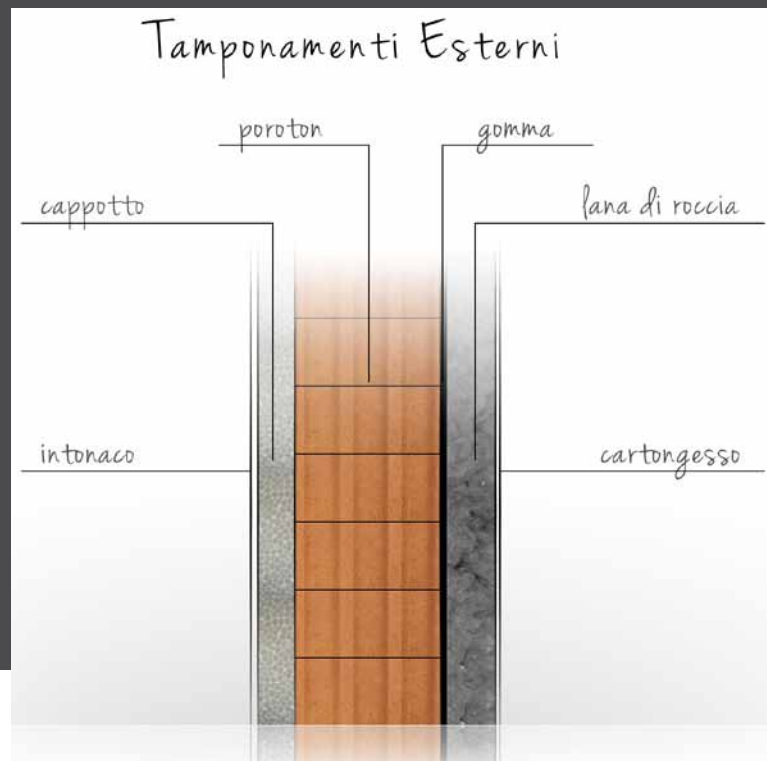


Per soddisfare tutte le tue esigenze abitative

Il valore aggiunto della residenza La Biblioteca è anche dato dagli **alti standard qualitativi** sia a livello di tecnologia, sia per quanto riguarda i materiali impiegati nella costruzione, mirati a durare nel tempo.

Particolare cura è dedicata alla stratigrafia delle murature esterne e divisorie degli appartamenti, al fine di garantire il massimo **risparmio energetico e comfort acustico**. Tutte le murature perimetrali esterne sono realizzate con muratura a cassa vuota, costituita da doppia parete di laterizio e camera d'aria, composta da un paramento esterno in mattoni paramano pieni tipo trafilato.

I divisori degli appartamenti sono costituiti da un doppio tavolato con interposto un pannello di materiale fonoassorbente, per garantire il migliore isolamento acustico tra le unità.



Sempre al fine di soddisfare il benessere psicofisico di chi ha scelto di vivere nella residenza La Biblioteca, i serramenti esterni in alluminio sono dotati di doppio vetro a bassa emissione.

Anche nei locali interrati, quali box e cantine, è stata prestata particolare attenzione all'**utilizzo di materiali appropriati** ed alle loro lavorazioni, per un'adeguata e duratura impermeabilizzazione.

Tutte le unità abitative rappresentano una combinazione di **eleganza e funzionalità** anche grazie all'impiego di **materiali pregiati**, quali, ad esempio, il pavimento in tavole di legno nella zona notte.

I pavimenti della zona giorno, così come i rivestimenti dei bagni, sono invece realizzati con piastrelle in monocottura con superficie smaltata, con eccellenti caratteristiche di resistenza all'assorbimento d'acqua ed alle abrasioni. Diverse le serie, le gamme di colori ed i formati disponibili, così da consentire la **personalizzazione degli ambienti**.





Tecnologie d'avanguardia per il massimo comfort

Gli impianti tecnologici rivestono particolare importanza nel determinare il livello di **comfort abitativo** e nella gestione delle risorse energetiche; risulta quindi evidente come una corretta progettazione sia, in questo caso, fondamentale.



Nella residenza La Biblioteca la produzione di acqua calda necessaria per gli impianti di riscaldamento ed il fabbisogno di acqua calda sanitaria vengono generati da una caldaia a condensazione ad elevato rendimento posta in un apposito locale al piano interrato.

L'impianto è di tipo centralizzato con un sistema di regolazione e contabilizzazione autonomo che permette per ciascuna abitazione la ripartizione puntuale dei costi in base agli effettivi consumi, nonché una gestione pressoché autonoma dei periodi e delle condizioni di funzionamento dell'impianto.

Ciò garantisce un **risparmio energetico complessivo** ai condomini godendo dei benefici di un sistema centralizzato ma allo stesso tempo una piena autonomia e controllo sui propri consumi, che si traduce in un notevole **risparmio sui costi di gestione**.



Il riscaldamento degli appartamenti è ottenuto mediante un impianto a **pannelli radianti a pavimento** atti a garantire il benessere e la vivibilità degli spazi. Per l'integrazione della temperatura nei bagni sono installati radiatori tipo termoarredo alimentati a bassa temperatura.

La dotazione elettrica di ogni abitazione prevede punti luce, prese, interruttori ed impianto di video-citofono. Sono previsti punti luce e prese anche nei locali boxes e cantine di pertinenza.



Per garantire un alto livello di comfort abitativo viene posta particolare attenzione anche alla **silenziosità di tutti impianti**: vengono infatti utilizzate apparecchiature a bassissima rumorosità e vengono applicati tutti i provvedimenti dettati dalla buona tecnica.

Scelte intelligenti, che minimizzano i consumi e l'impatto sull'ecosistema **migliorando il benessere psicofisico** e la sicurezza della persona.

Più attenzione all'ambiente ed al risparmio energetico



La filosofia di base sulla quale è stato concepito il complesso residenziale La Biblioteca non è legata al solo contenimento dei costi di cui beneficia l'utilizzatore finale ma al **concetto di sostenibilità**.

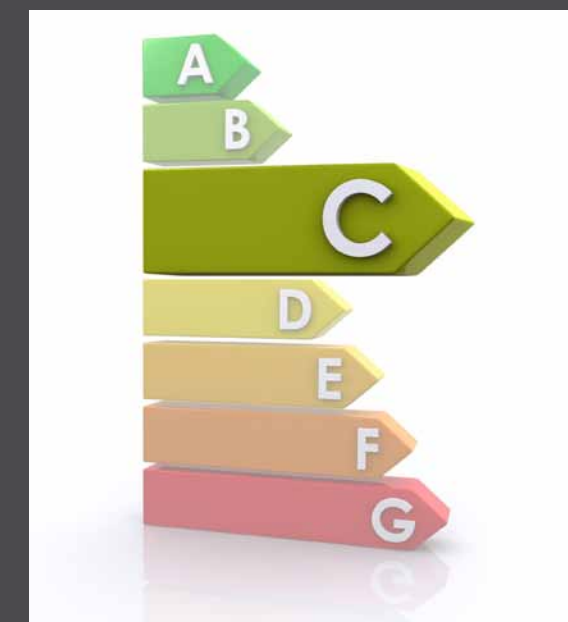
Una costruzione ecosostenibile **garantisce un significativo risparmio economico** nel medio/lungo periodo, permette di vivere meglio, in modo più naturale, rispettando l'ambiente.

L'obiettivo diventa quindi quello di garantire uno stato di benessere compatibile con l'ambiente che ci circonda utilizzando fonti energetiche e tecnologie non nocive e rinnovabili.



L'insieme di tutte le tecniche adottate nella realizzazione della residenza La Biblioteca vanno nella direzione della sostenibilità ambientale ottenendo una certificazione energetica di **classe C** per gli appartamenti.

Inoltre, una serie di accorgimenti ulteriori sono stati adottati in fase di progettazione che, pur non ricadendo direttamente nei parametri di valutazione per il calcolo della classe energetica, contribuiscono notevolmente al risparmio di risorse energetiche a vantaggio dell'impatto ambientale con conseguente beneficio economico.



Classe Energetica C
(consumo minore di 87 kWh/mq all'anno)



Bilocale con giardino pensile

Comodo bilocale inserito nel building "D" al piano primo, con particolare giardino pensile di proprietà, cucina a vista e cabina armadio.



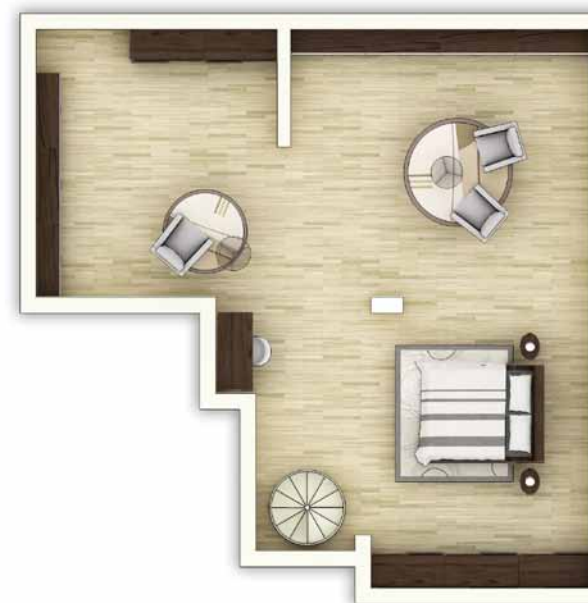
Trilocale 1

Trilocale al quarto piano della torre "A" costituito da due spaziose camere da letto e cucina a vista sul soggiorno, dotato di funzionali disimpegni e ripostigli.



Bilocale con mansarda

Bilocale al settimo ed ultimo piano (più piano sottotetto) della torre "A". L'appartamento gode di ampio respiro, dato anche dalla spaziosa cucina abitabile. Sia la zona giorno che la camera da letto hanno accesso diretto ai balconi.



Trilocale 2

Trilocale al quarto piano della torre "B" con ampia cucina a vista e balconi che servono uno la cucina ed il secondo una delle due camere da letto.



Trilocale 3

Ampio trilocale al quinto piano della torre "A", con cucina abitabile e doppi servizi. Entrambe le camere ed il soggiorno affacciano su diversi balconi.





Tutta la documentazione grafica presente nell'impaginato, i rendering e le proposte di arredo e di recupero, sono puramente indicativi e non costituiscono elemento contrattuale. La EMPIRE RE s.r.l. si riserva, per questioni legate all'organizzazione o alla realizzazione, di modificare le specifiche tecniche degli immobili in costruzione in qualsiasi momento. La riproduzione fotografica dei colori puo' differire dalla realta'.